

NUNU WEB INDONESIA (NWI)

# Tutorial Setting RB 433

Sebagai Router+AP Hotspot (Mikrotik Versi 5)

Rev2.2011. By : Imam Suharjo

2011

*Life is beautiful  
Love is wonderful  
Giving is powerful  
"ippho"*

YOGYAKARTA INDONESIA

## TUTORIAL SETING RB 433 (2 BUAH AP)

Imam Suharjo \*)

Tutorial ini GRATIS tapi mohon tidak untuk didistribusikan secara langsung, jika ada rekan atau saudara anda yang tertarik mendapatkan tutorial ini silahkan diarahkan untuk mengunjungi Blog saya IMM.WEB.ID. Tidak ada yang sempurna semua bikinan manusia, termasuk Tulisan ini.

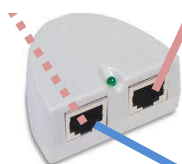
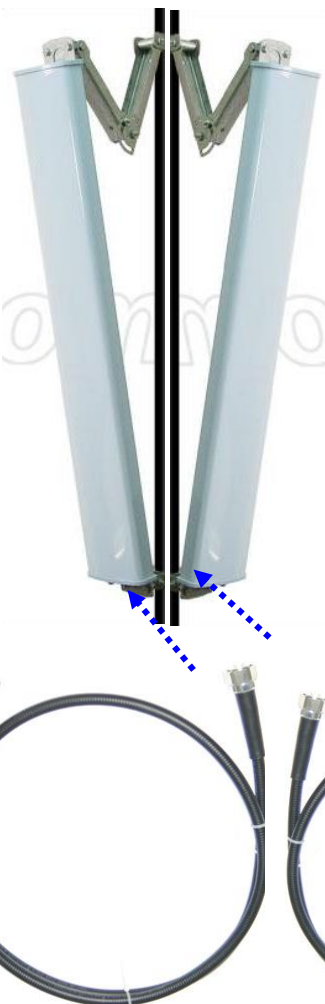
Tutorial ini adalah panduan singkat konfigurasi Mikrotik RB 433 atau sejenisnya yang nantinya akan difungsikan sebagai Router dan sekaligus WiFi Hotspot dengan diagram Konfiguasi sebagai berikut :

### DIAGRAM SISTEM SAAT DI KONFIGURASI(1) & BEROPERASI (2):

Konfigurasi RB 433:			
Interface	IP	Network	Broadcast
Ether1	192.168.1.2/24	192.168.1.0	192.168.1.255
Wlan1	192.168.2.1/24	192.168.2.0	192.168.2.255
Wlan2	192.168.3.1/24	192.168.3.0	192.168.3.255



(2) Konfigurasi RB 433 dengan Laptop



Perangkat PoE



IP Modem : 192.168.1.1  
Masking : 255.255.255.0

(1) Dari PoE di Hubungkan ke Modem, jika system sudah siap

## LANGKAH KONFIGURASI

Hal yang perlu dicatat :

- Pastikan Modem sudah terkonfigurasi, misal dengan IP LAN 192.168.1.1
- Status Internet sudah Konek jika Modem langsung terhubung Laptop.
- Test Mikrotik Bisa Hidup dengan Normal (Biasaan setelah booting terdengn bunyi Beep beep dari RB 433)

## TAHAP PERTAMA (1) KONFIGURASI RB 433

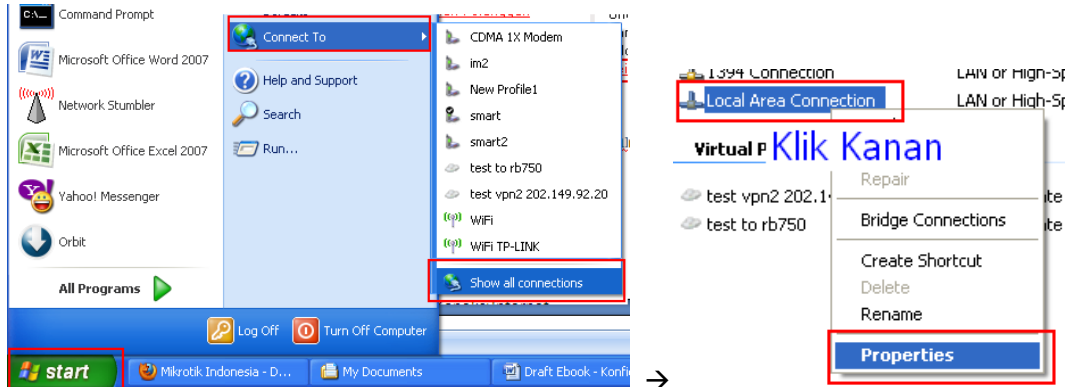
Konfigurasi RB 433 Hubungkan laptop ke perangkat PoE (yang Tulisan data/LAN). Jangan terbalik!

## KONEKSI KE MIKROTIK

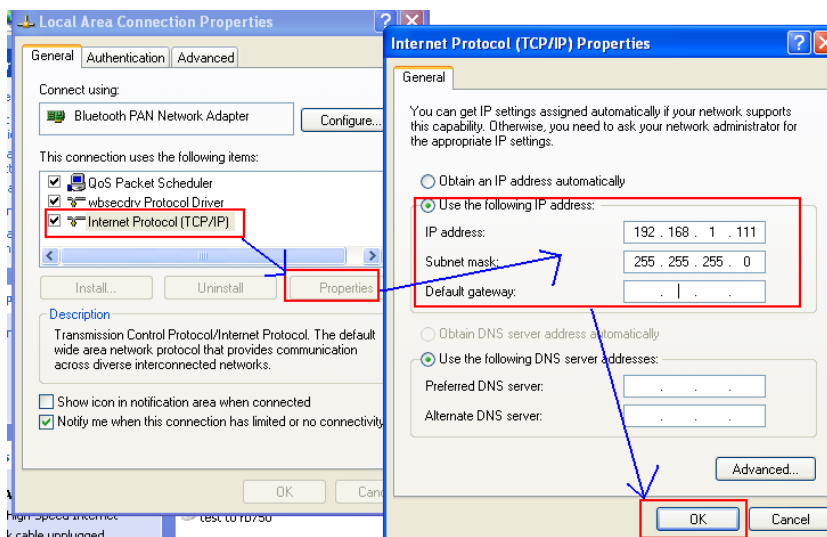
**LAPTOP ----- Kabel UTP -----[PoE] ----- Kabel UTP ----- Mikrotik RB**

1. Setting IP di Komputer, misal kita ber IP 192.168.1.11 / 255.255.255.0
2. Sumbungkan Ethernet di Laptop ke Mikrotik (lewat pOE) dengan kabel UTP
3. Buka Winbox dan Coba Buka Browse di (winbox)

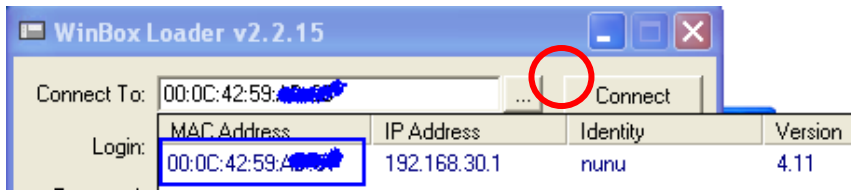
Silahkan Konfigurasi IP Address di Laptop :



**Start → Connect to → Show All Connection → Local Area Connection (klik Kanan)**



**BUKA WINBOX :**



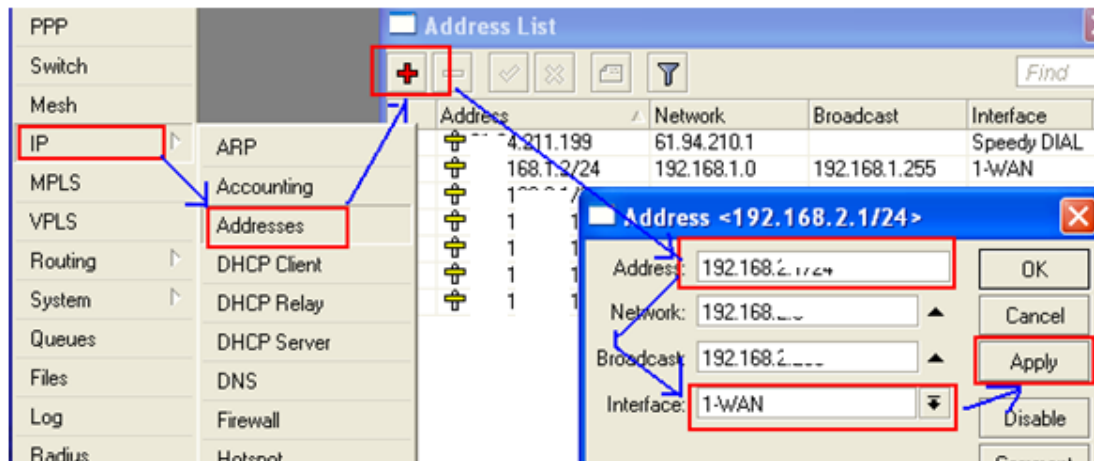
Koneksikan ke MAC Address, masukan user : admin tanpa password, jika masih DEFAULT.

Untuk Koneksi memerlukan parameter berupa : **IP address** atau **MAC address** Router serta **User** dan **Password**.

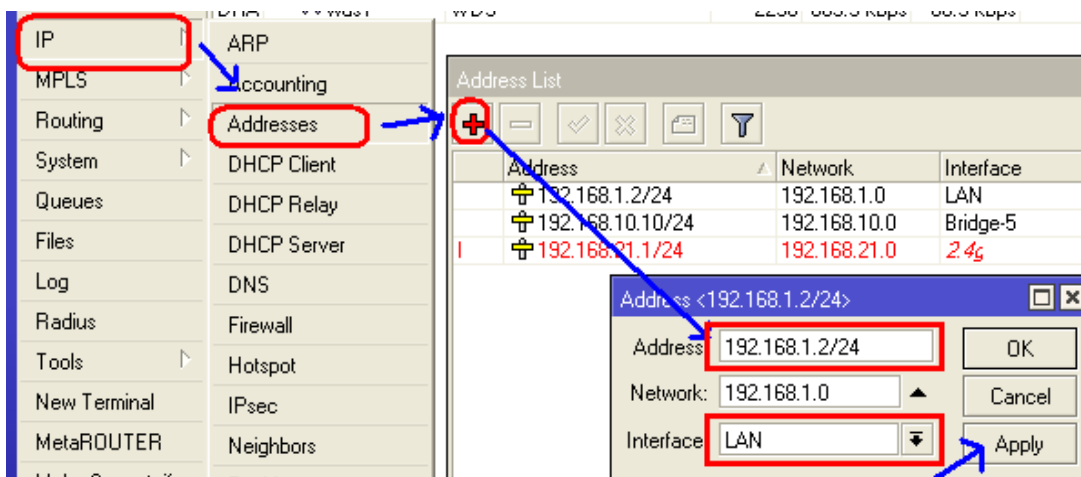
**SETTING IP MIKROTIK ETHERNET**

Routerboard RB 750 /450 mempunya Port lebih dari satu, masing-masing PORT bisa diberikan IP yang berbeda/sendiri-sendiri. **Pada Contoh ini Berikan IP : 192.168.1.2/24 pada Ether1**

Jika yg digunakan Mikrotik sebelum versi 5 tampilan:



Untuk mikrotik Versi 5 tampilan sedikit Beda :



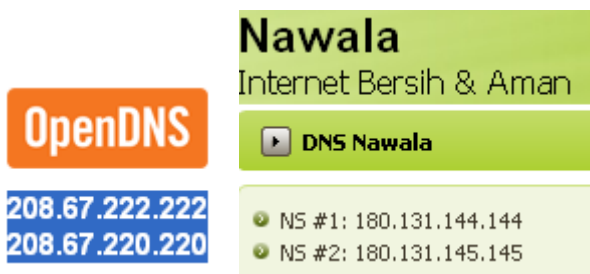
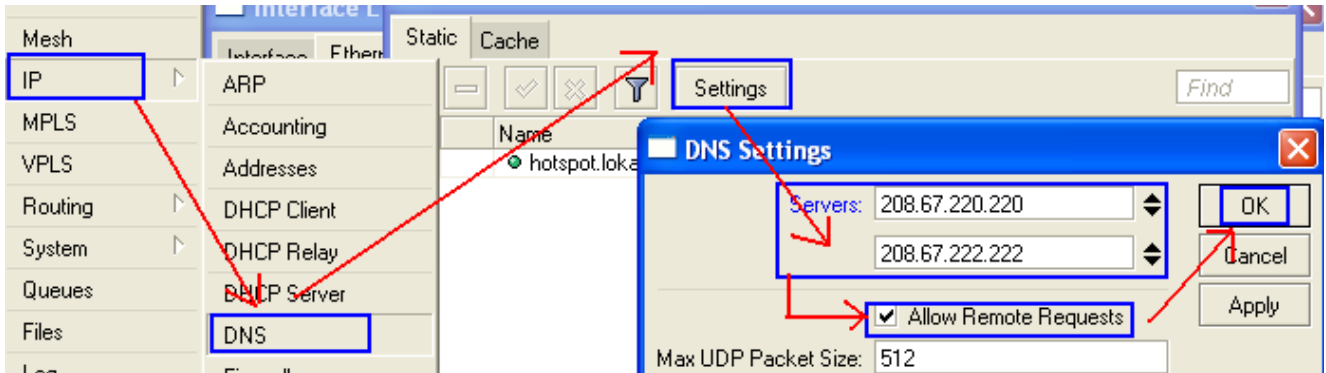
## SETTING IP WLAN1 DAN WLAN2

Dengan langkah yang sama, sialhkn Konfigurasi IP WLAN1 dan WLAN2 (jika ada) ,misalkan :

- Berikan IP : 192.168.2.1/24 pada Wlan1 (Network 192.168.2.0 Broadcast 192.168.2.255)
- Berikan IP : 192.168.3.1/24 pada Wlan1 (Network 192.168.3.0 Broadcast 192.168.3.255)

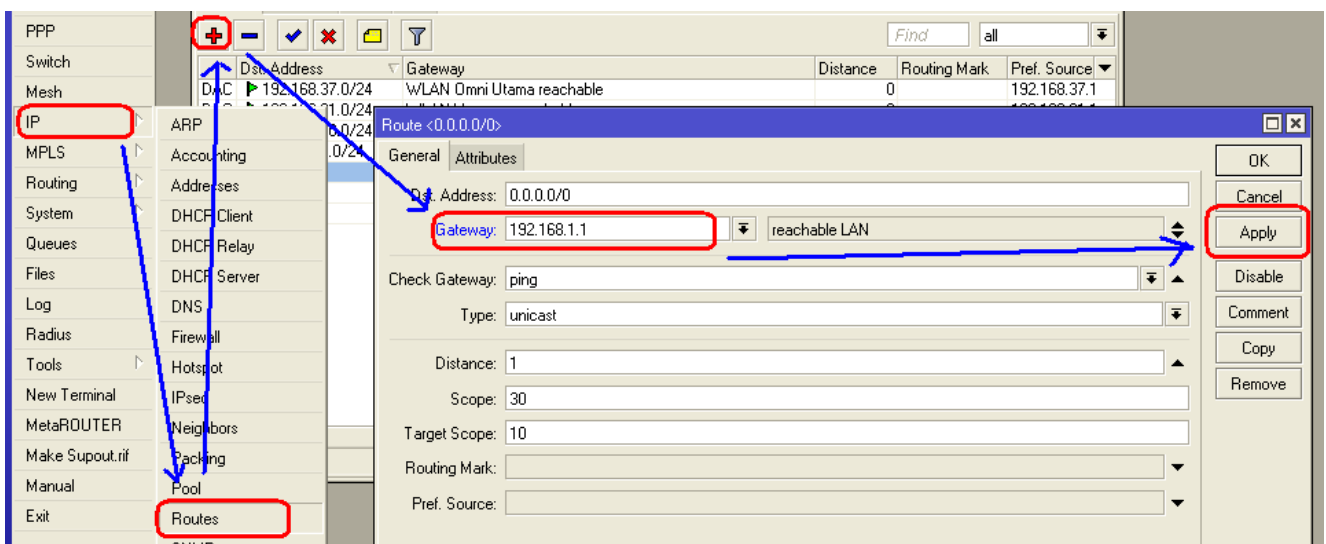
## SETTING DNS

DNS bisa gunakan DNS apa saja, asalhan Valid. Misal Dengan Open DNS/Nawala DNS.



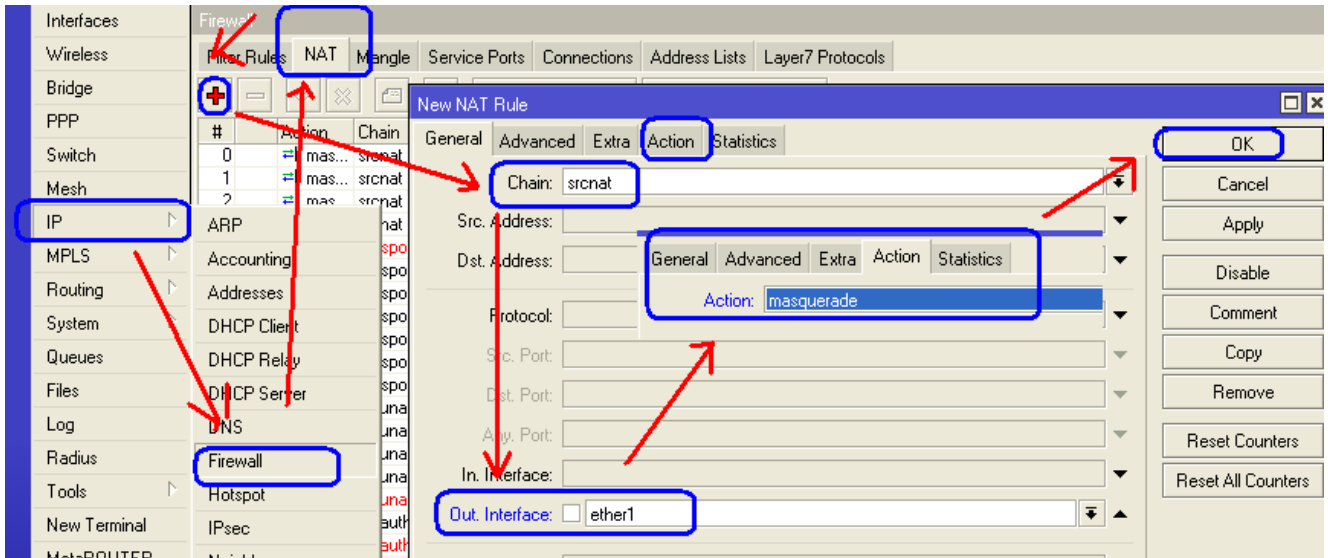
## SETING ROUTING (GATEWAY) MIKROTIK

Semua Trafik dari RB 433 akan dilewatkan Modem, sehingga IP Modem digunakan sebagai gateway.

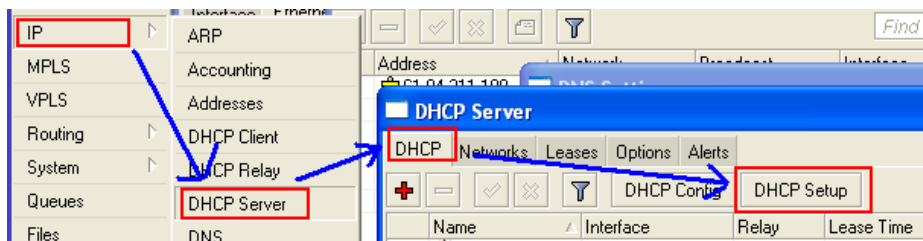


## SETTING NAT

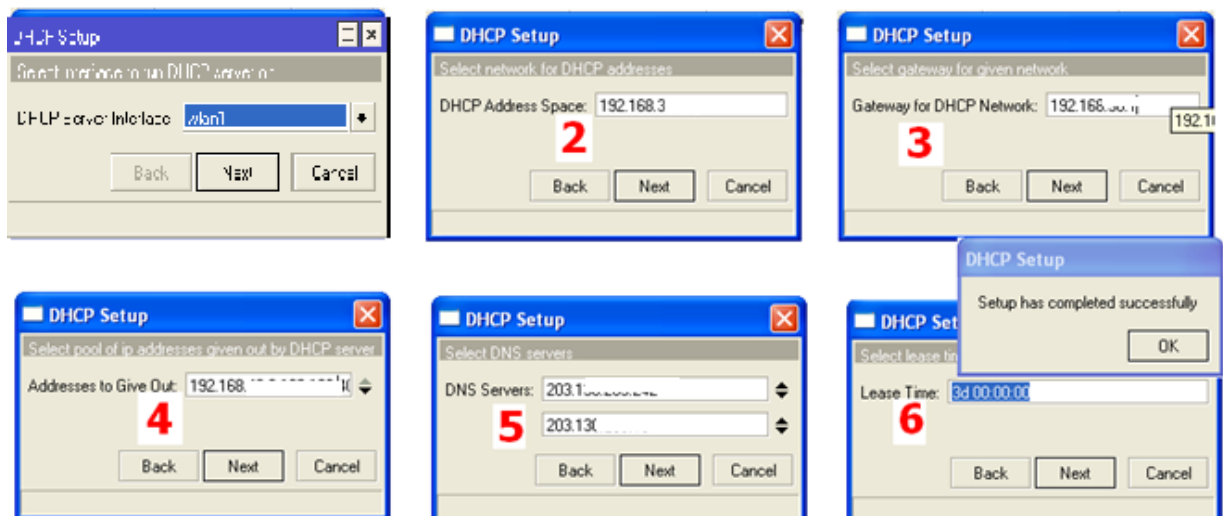
NAT (Masquerade) berfungsi agar semua Client yang terkoneksi ke RB 433 melalui WiFi (Wlan) bisa juga menggunakan Internet. Tanpa NAT Client tidak bisa Internetan.



## SETTING DHCP SERVER, SUPAYA YANG KONEK KE WIFI BISA DAPAT IP OTOMATIS



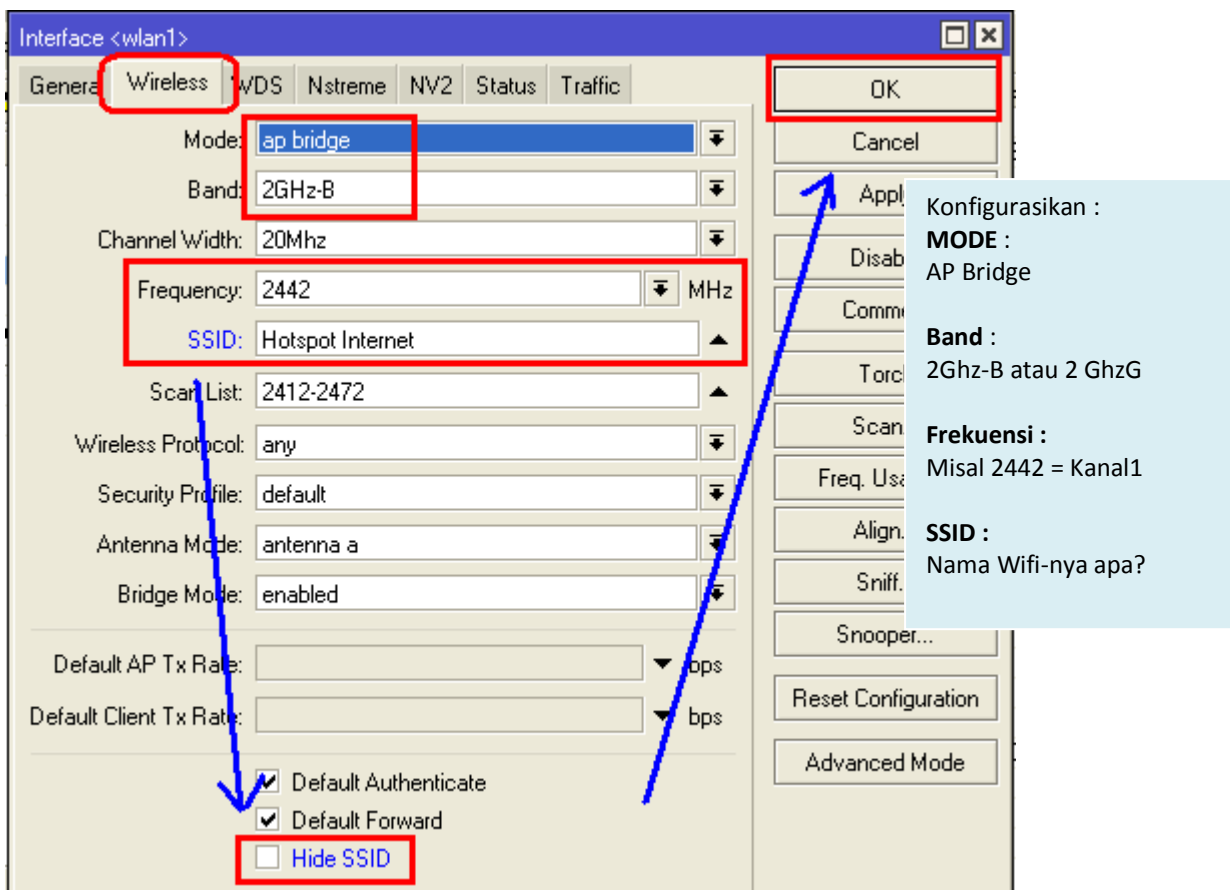
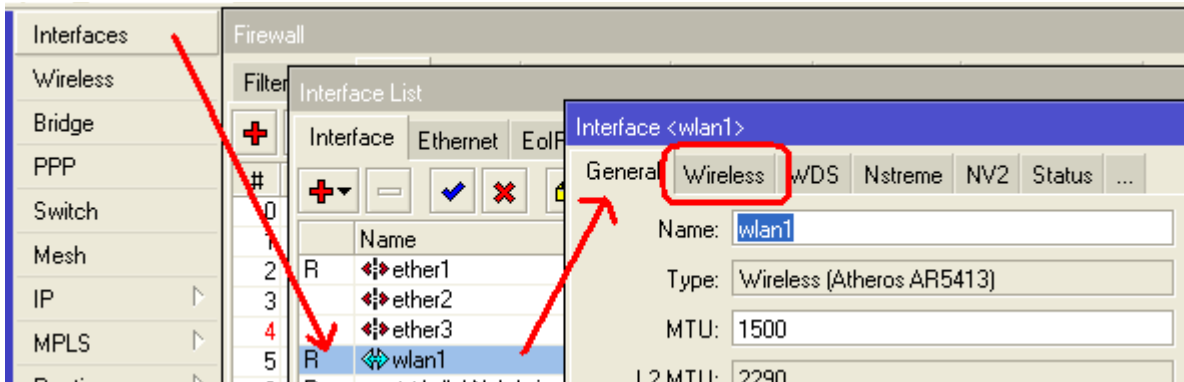
Lakukan Step by Step :



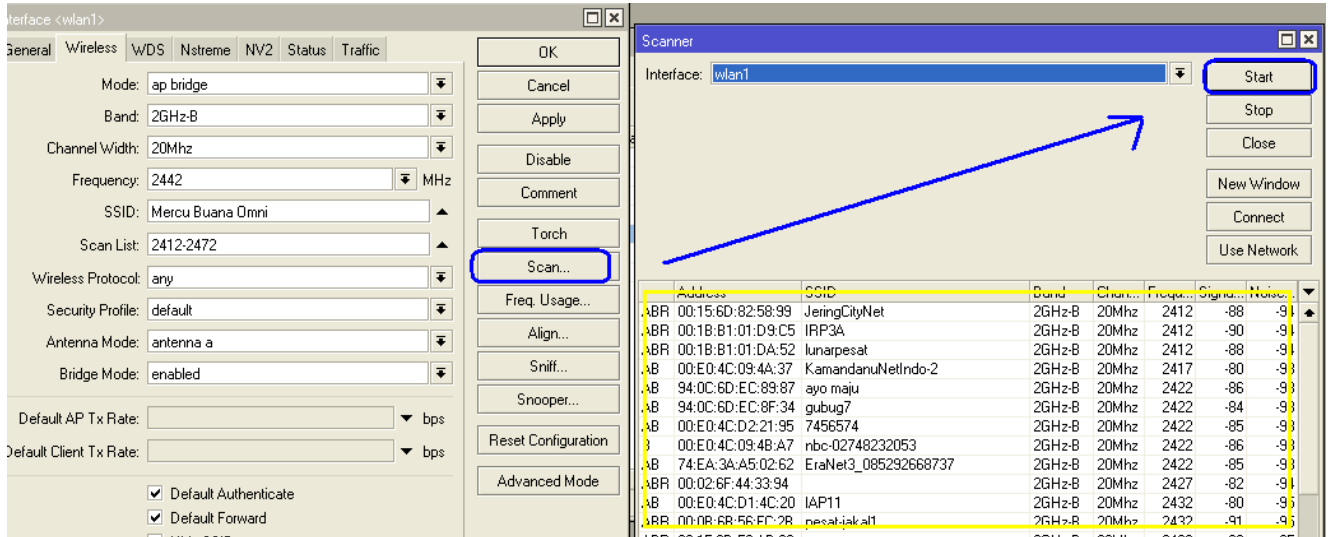
Jika WLAN2 terpasang lakukan setting DHCP SERVER dengan cara yang sama

## SETTING WLAN (WIFI DAI RB 433)

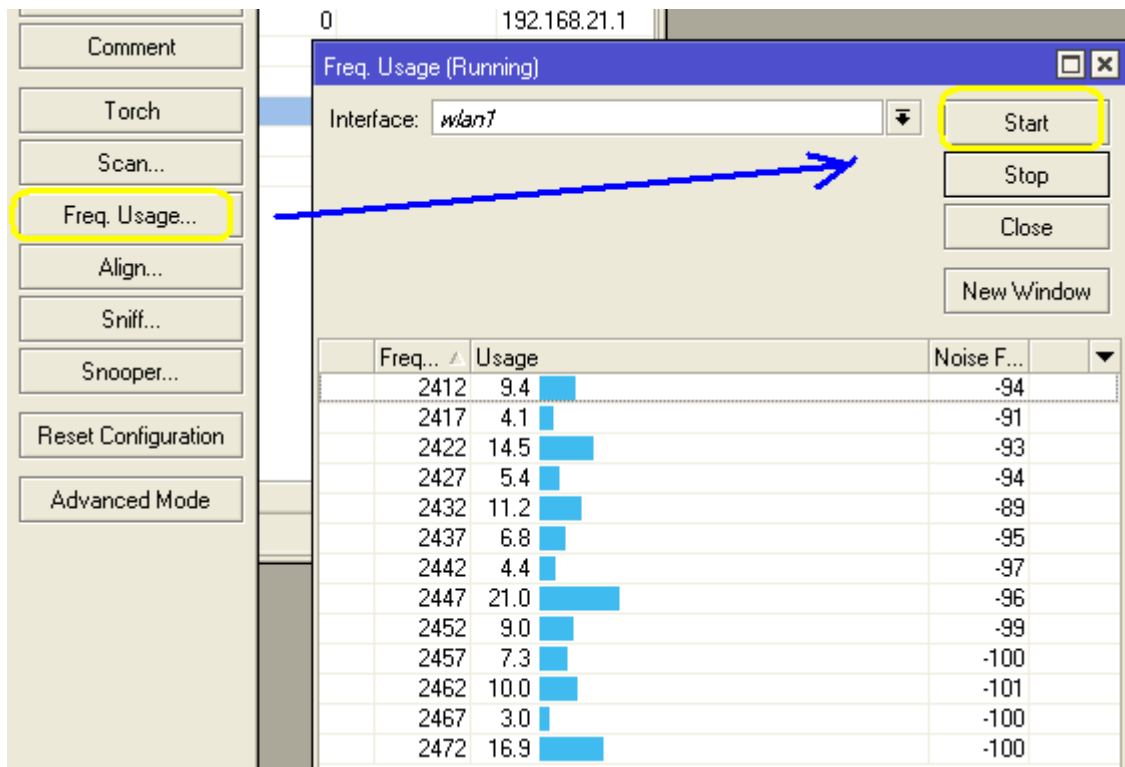
Setting IP telah Selesai, selanjurnta kita akan setting Supaya Wlan1 berfungsi sebagai Access Point. Misalkan kita akana Setting WiFi dengan nama (SSID) Hotspot Internet.



COBA SURVEY DAHULU UNTUK MENENTUKAN FREKUENSI YANG KOSONG :



ATAU BISA MENGGUAKAN TOOL ANALISA SPERKTRUM GELOMBANG RADIO :





**NEXT :**

- Jangan Lupa cek RB433 dengan Laptop apakah bisa menerima sinyal WiFi?
- Lepas kabel PoE yang ke Laptop, sekarang hubungkan ke MODEM.
- CEK Apakah LAPTOP sudah bisa menerima WiFi dan Terkonek?
- Sekarang Anda juga bisa Konfigurasi Mikrotik RB433 melalui Koneksi WiFi, tidak perlu menggunakan kabel lagi.

**Catatan :**

- Jika WiFi ada 2 (Wlan2) cara yang sama bisa dilakukan untuk konfigurasi WiFi.
- Untuk Tutorial setting HOTSPOT dengan halaman LOGIN bisa dipandu dengan (Ebook2 - Mikrotik Hotspot) mirip dengan RB 750/750G.

Penggunaan RB 433 sangat Luas, tutorial lain menyusul. Sialahkan Hubungi kami jika anda membutuhkan solusi IT.

Kontak : Imam Suharjo / [imam@imm.web.id](mailto:imam@imm.web.id)